



La taglierina manuale orizzontale Simplex offre un'elevata precisione di taglio per utilizzi generici su materiali flessibili anche di grandi dimensioni fino a 3100 mm. Simplex è leggera, trasportabile ovunque e facile da usare.

Il design di Simplex permette ai tecnici di Keencut di regolare in fabbrica la linearità usando la tecnologia laser. La precisione è garantita a un millimetro o con un rapporto di 1:3000 sull'intera lunghezza di taglio.

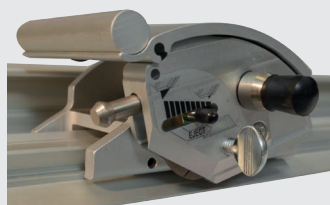
La taglierina Simplex utilizza lame regolabili in profondità e un estrattore di lame a molla fornito di serie. Le lame standard tagliano fino a 10 mm di profondità. La barra di appoggio è stata testata a lungo per reggere pesi ed è garantita per almeno 20 anni.

Simplex è ideale per tagliare carta, cartone, cartoncino, pannelli leggeri, stampe (anche già protette ed adesivizzate), PVC e molto altro ancora.

### LEGGERA E TRASPORTABILE

### Garanzia di precisione della linearità 1:3000

### IDEALE PER STAMPE!



Testa di taglio che monta la lama Medium Duty per lavorare un'ampia varietà di materiali



Kit coltello per taglio tessuti con lama circolare



Comoda impugnatura del gruppo portalama scorrevole con regolazione della profondità di taglio



Design realizzato per estrusione per garantire qualità e precisione di taglio

### Caratteristiche del prodotto

### Dimensioni e codici

- ▶ Strip di gomma siliconica antiscivolo sull'intera lunghezza di taglio per garantire che il materiale non si sposti durante le operazioni di taglio
- ▶ Lavora con le lame versatili Medium Duty Utility
- ▶ Comoda impugnatura del gruppo portalama scorrevole con regolazione della profondità di taglio
- ▶ Base di taglio in lega di alluminio di altissima qualità per mantenere linearità e precisione combinate ad aspetto e funzionalità che durano nel tempo
- ▶ Non utilizzabile sui banchi Keencut Big Bech e con le leve di sollevamento

- 040800050 SIMPLEX 3100
- 040800040 SIMPLEX 2600
- 040800030 SIMPLEX 2100
- 040800020 SIMPLEX 1600
- 040800010 SIMPLEX 1100